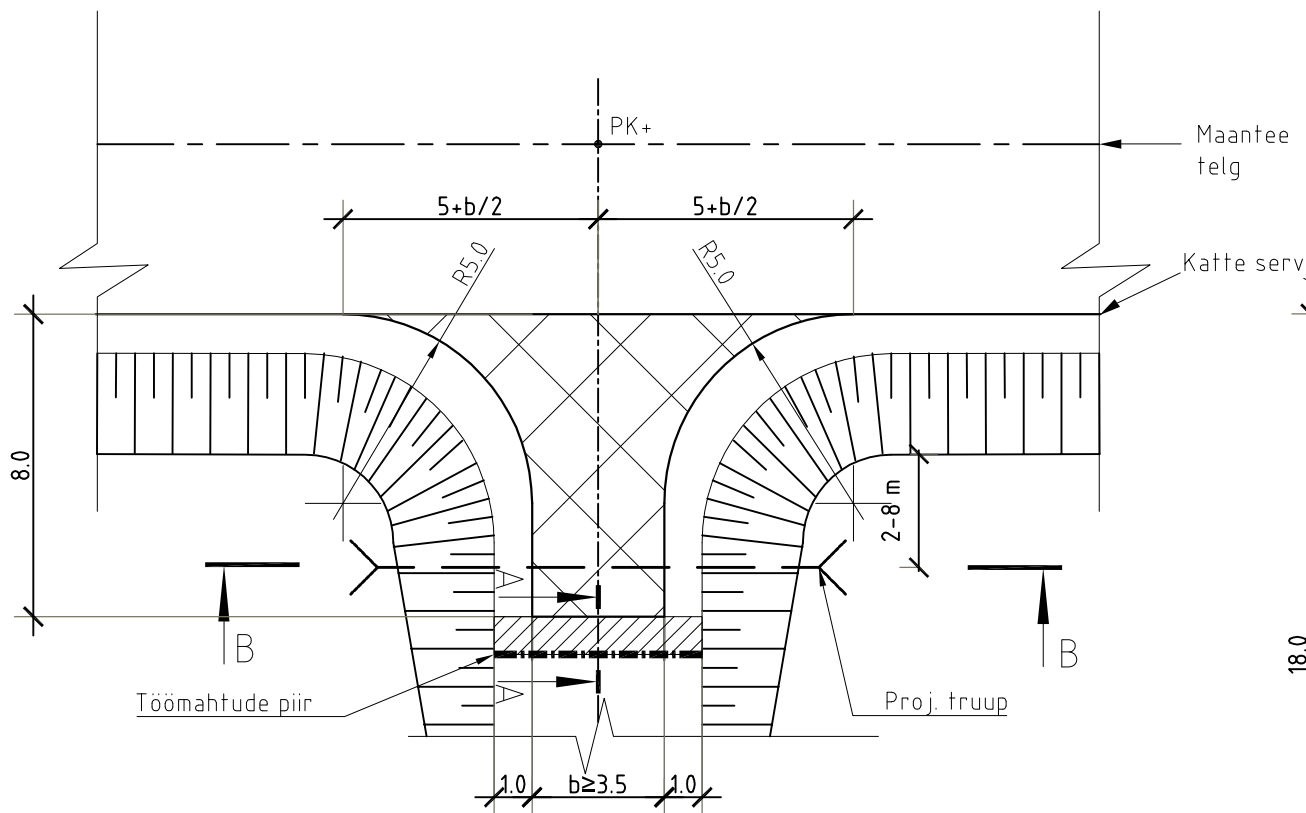
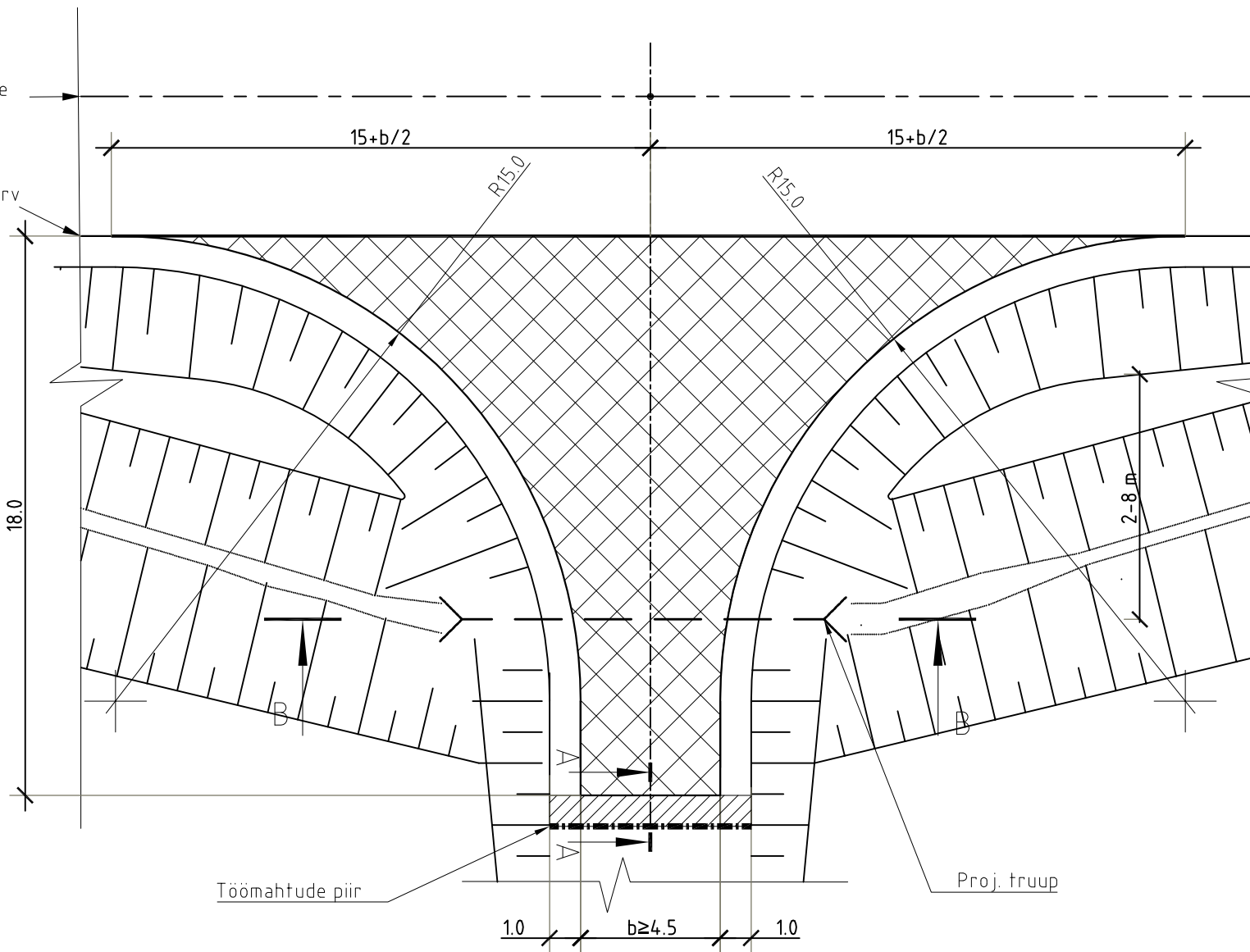


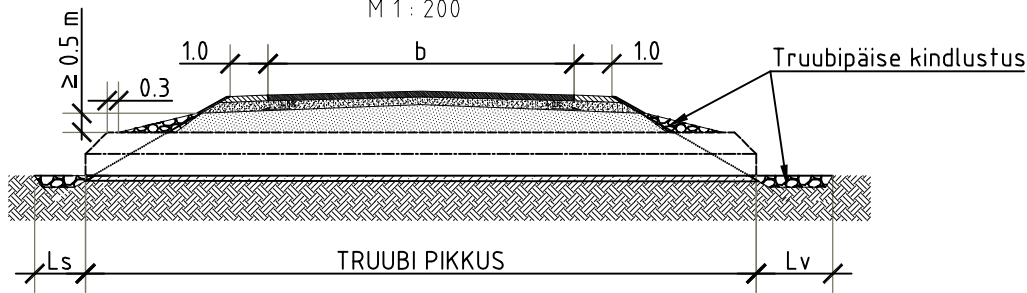
MAHASÕIDU TÜÜP I
M 1 : 200



MAHASÕIDU TÜÜP II
M 1 : 200



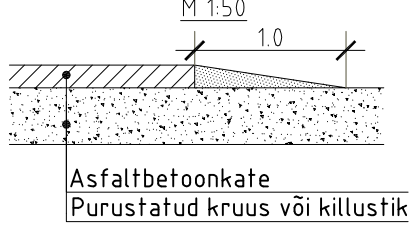
LÕIGE B-B
M 1 : 200



TRUUBIPÄISTE KINDLUSTUS²

TRUUBI LÄBIMÕÖT [m]	PIKKUS [m]	
	Ls	Lv
0.3-0.5	1.0	2.0
0.6-1.0	1.5	3.0
1.2-1.6	2.0	4.0

LÕIGE A-A
M 1:50



- Legend:
- Mahasõidu katte pind (Manhole cover surface)
 - Mahasõidu katte kindlustamine kruusaga (Manhole cover reinforcement with gravel)

Märkus / Note:

- 1) Truupide pikkused, asukohad ja läbimõõdud määratakse projektis.
- 2) Truubipäiste kindlustuse materjal ning sisse- ja väljavoolu kindlustuse materjal ja pikkus määratakse üldjuhul projektis, kuid kindlustuse pikkused ei tohi olla väiksemad tabelis esitatud pikkustest.
- 3) Truup paigaldada mulde alumisest servast 2-8m kaugusele.
- 4) Kui pole tagatud minimaalne tagasitäite kõrgus truubi peal (0,8 m) tuleb arvestada truubi tootja nõudeid ning ette näha täiendav kaitsmine.
- 5) Mahasõidu pikkus ja kalle peavad võimaldama sõiduki peatumist.



Joonise nimetus Mahasõit; Tüüp I ja II			
Mõõt Vt Jooniselt	Kuupäev 31.03.2011	Joonise number 004	Leht 1/2